



ESAME DI STATO 2020 E SICUREZZA

Prescrizioni generali

- Calendario scaglionato
- Suggesto l'uso di mezzi propri per accedere a scuola
- Disinfezione preventiva dei locali destinati allo svolgimento dell'esame
- Pulizia quotidiana al termine di ogni sessione
- Disinfezione della postazione del candidato al termine del singolo esame
- Nei punti "strategici" della scuola disponibili dispenser di igienizzante
- **Previsti percorsi differenziati per le diverse commissioni**

I docenti della commissione

Compilano l'autocertificazione che attesta

- assenza di sintomatologia respiratoria o febbre superiore a 37.5°C nel giorno di avvio delle procedure d'esame e nei tre giorni precedenti;
- di non essere stati in quarantena o isolamento domiciliare negli ultimi 14 giorni;
- di non essere stati a contatto con persone positive, per quanto di loro conoscenza, negli ultimi 14 giorni.

I docenti della commissione

AUTODICHIARAZIONE

Il sottoscritto,

Cognome Nome

Luogo di nascita Data di nascita

Documento di riconoscimento

Ruolo..... (es. studente, docente, personale non docente, altro)

nell'accesso presso l'Istituto Scolastico
sotto la propria responsabilità (se maggiorenne) o di quella di un esercente la responsabilità genitoriale, dichiara quanto segue:

- di non presentare sintomatologia respiratoria o febbre superiore a 37.5° C in data odierna e nei tre giorni precedenti;
- di non essere stato in quarantena o isolamento domiciliare negli ultimi 14 giorni;
- di non essere stato a contatto con persone positive, per quanto di loro conoscenza, negli ultimi 14 giorni.

La presente autodichiarazione viene rilasciata quale misura di prevenzione correlata con l'emergenza pandemica del SARS CoV 2.

I docenti della commissione

- Parcheggiano negli spazi dedicati ad ogni commissione
- Seguono il percorso indicato per raggiungere l'aula usata per la riunione plenaria e per lo svolgimento dell'esame
- Occupano una delle postazioni predisposte nell'aula (distanziate di almeno 2 m)
- Non scambiano alcun tipo di materiale (libri, fogli, chiavette usb) con i candidati

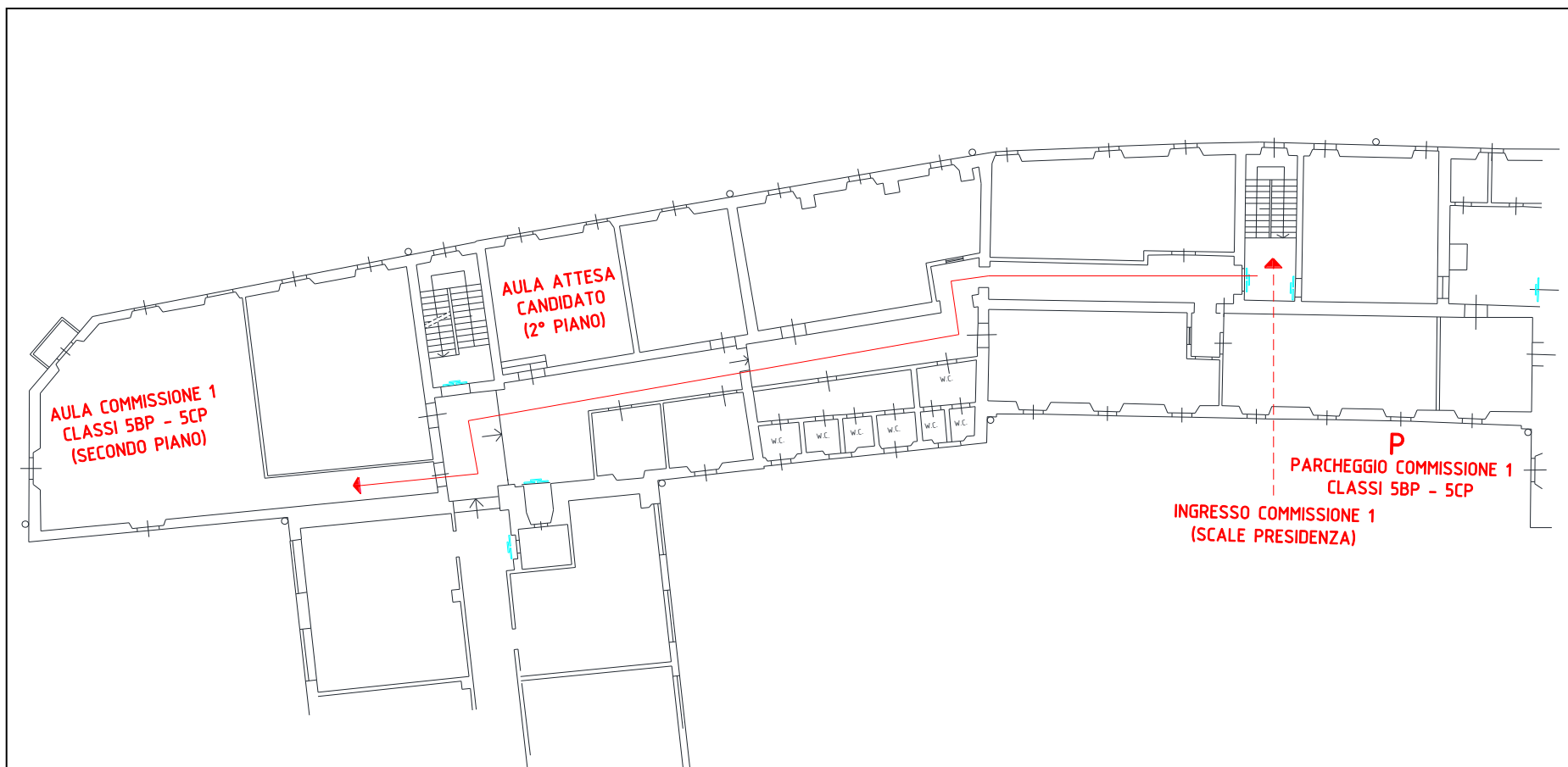
I candidati

- Possono presentarsi con un anticipo NON SUPERIORE ai 15' rispetto all'orario di convocazione
- Devono indossare la mascherina (possono abbassarla durante l'esame)
- Possono essere accompagnati da una persona che funge da "testimone"
- Compilano (assieme al testimone) la stessa autocertificazione prevista per i docenti
- Seguono i percorsi di ingresso/uscita indicati per l'aula sede d'esame
- In attesa di svolgere l'esame occupano l'aula d'attesa predisposta
- Occupano la postazione a loro dedicata, munita di pc (collegato a proiettore e tavoletta grafica)

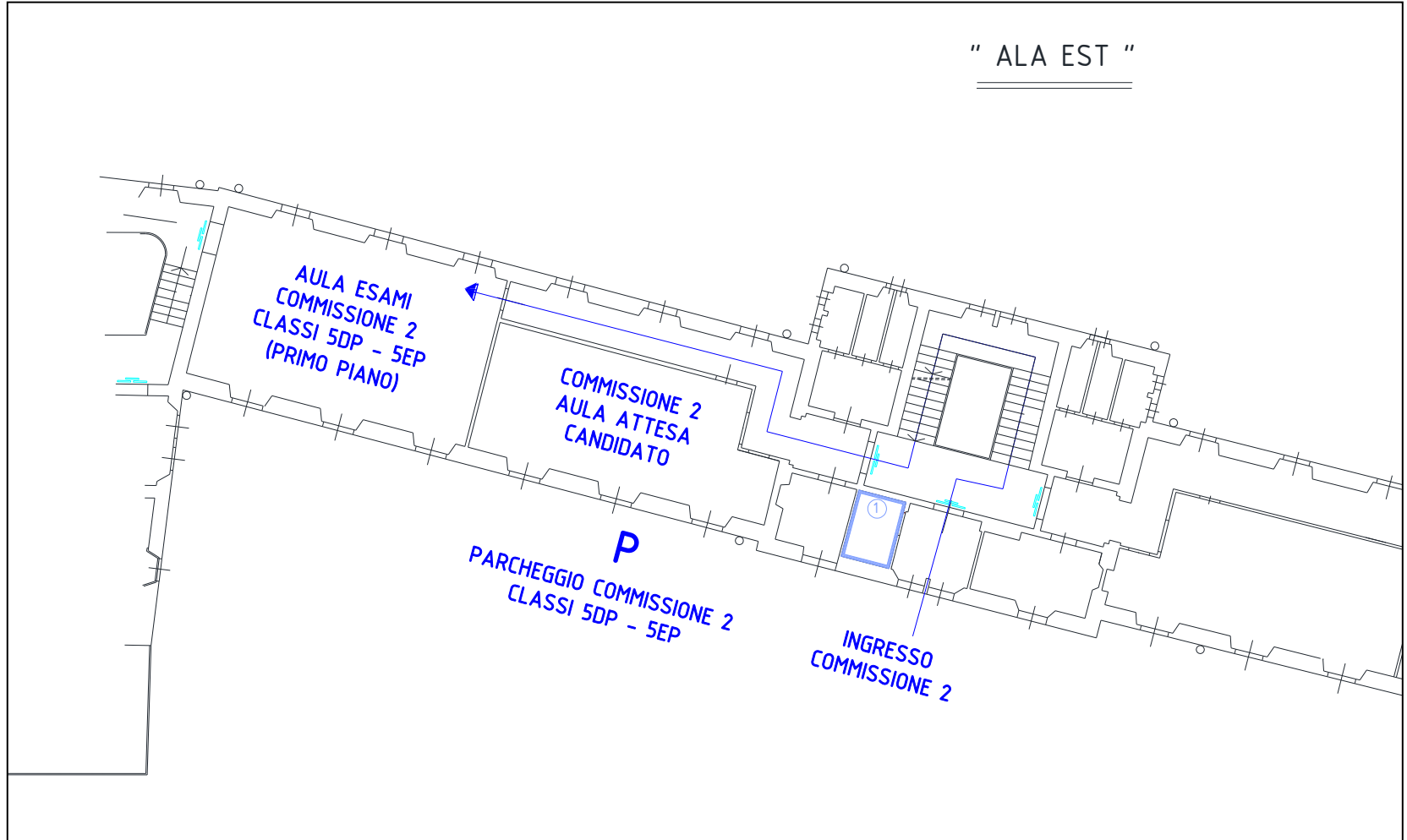
Dislocazione Commissioni

- ❑ COMMISSIONE 1 (5BP – 5CP): aula 1I (secondo piano ala ovest)
- ❑ COMMISSIONE 2 (5DP – 5EP): aula 4AT (primo piano ala est)
- ❑ COMMISSIONE 3 (5AT – 5BT): prefabbricato
- ❑ COMMISSIONE 4 (5AV – 5BV): aula 2C (primo piano ala ovest)
- ❑ COMMISSIONE 5 (5AP – 5CV): laboratorio agronomia (piano rialzato ala ovest, solo plenaria); laboratorio Info 3 (secondo piano ala ovest)

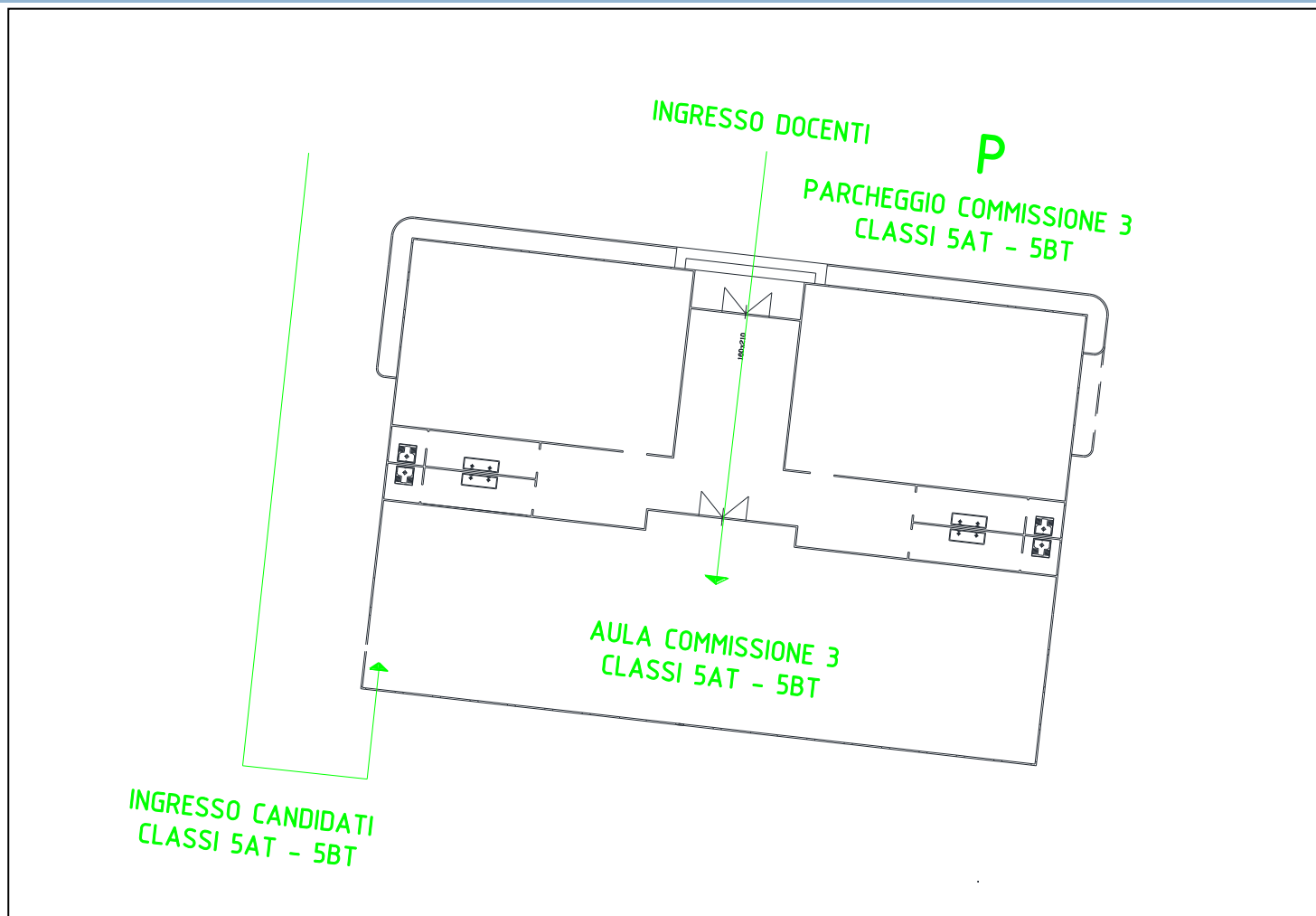
COMMISSIONE 1 5BP – 5CP



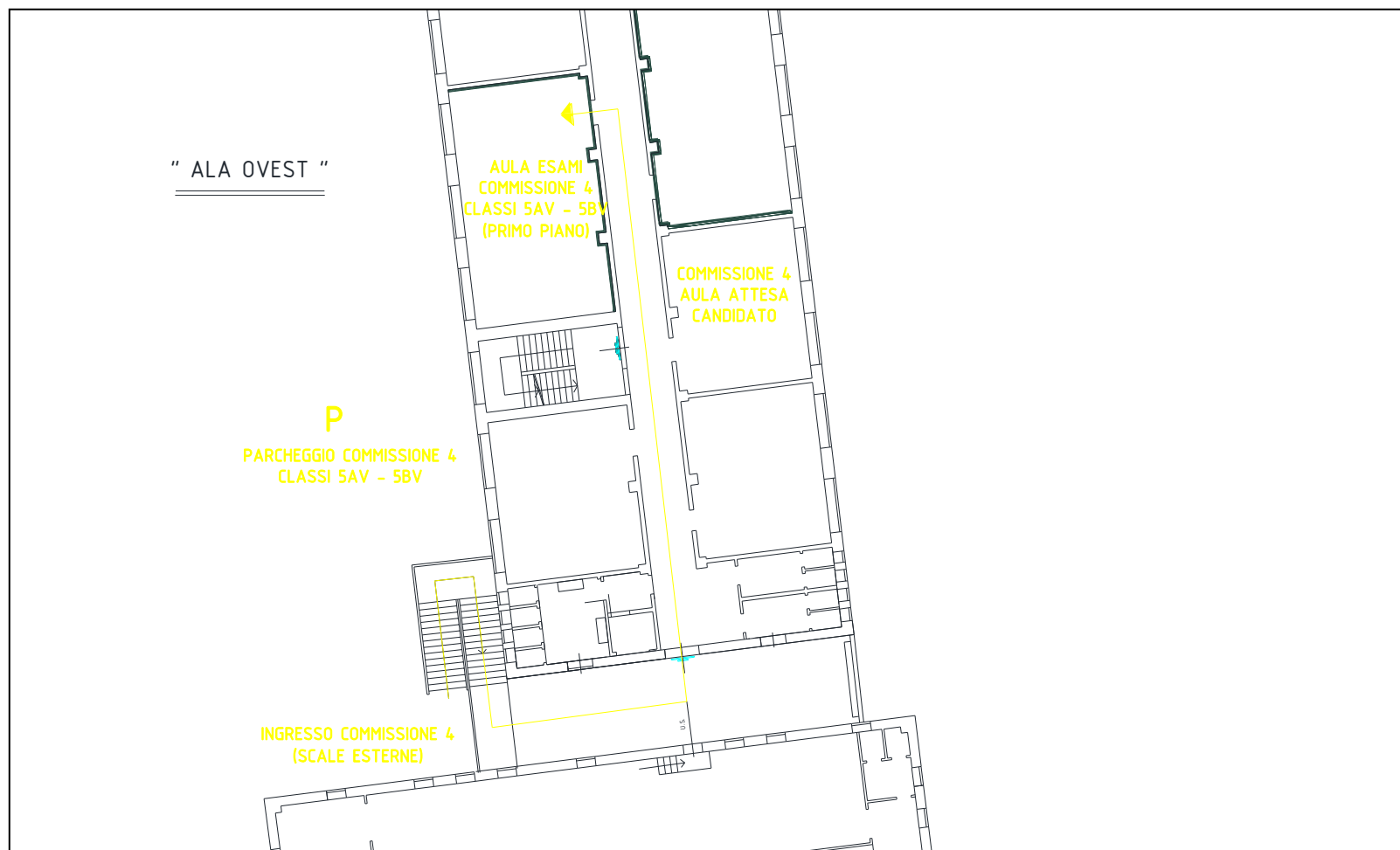
COMMISSIONE 2 5DP – 5EP



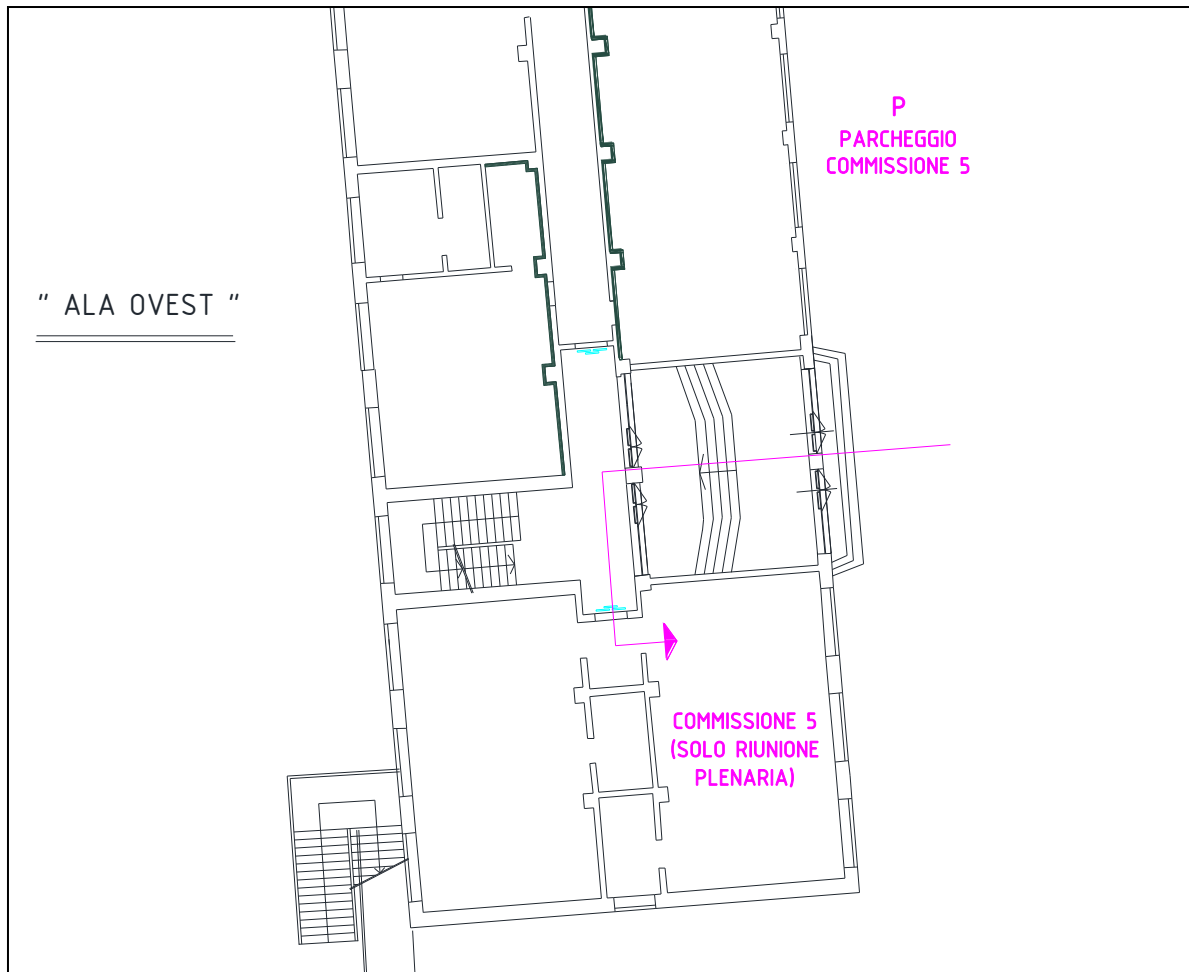
COMMISSIONE 3 5AT – 5BT



COMMISSIONE 4 5AV – 5BV



COMMISSIONE 5 5AP – 5CV



COMMISSIONE 5 5AP – 5CV

